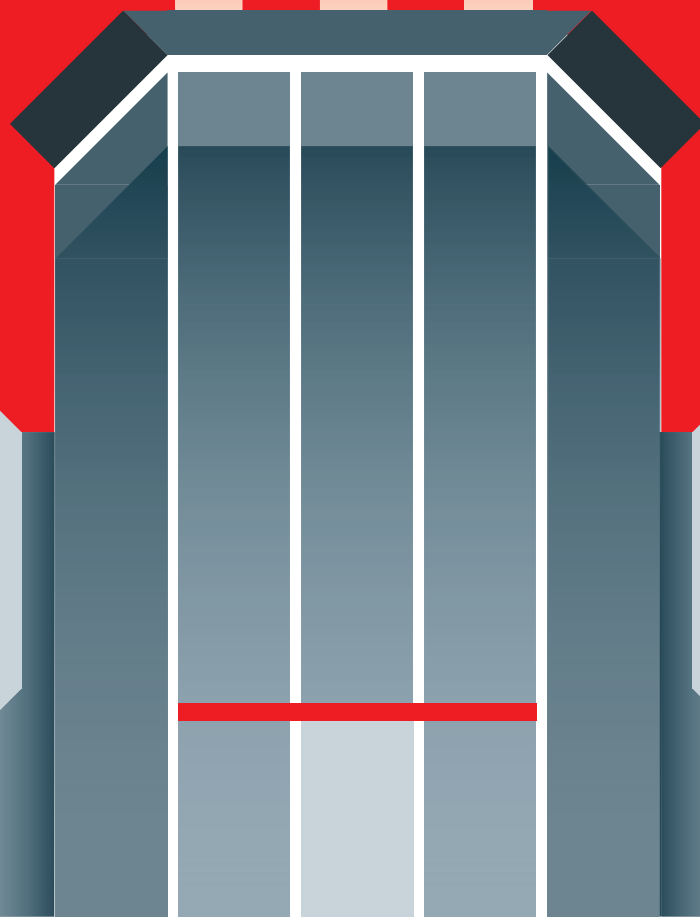
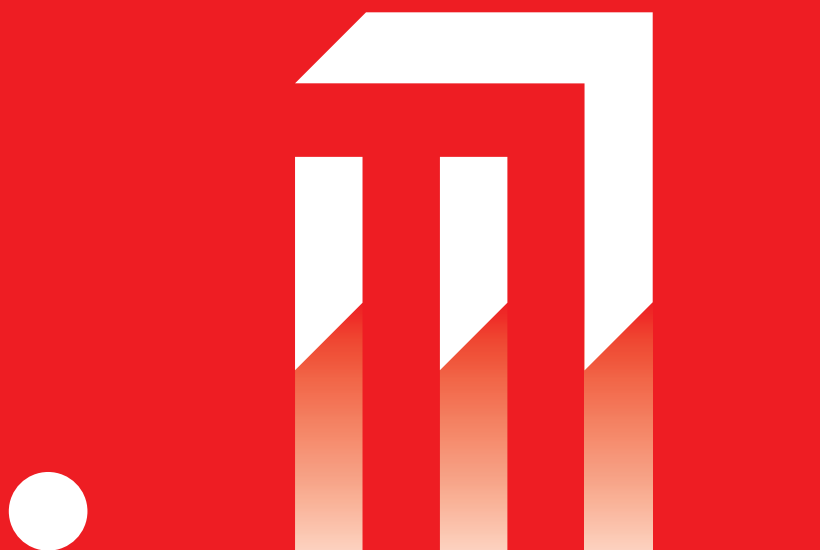


VIA GAZZOLLE



AUTUNNO 2021

 GRUPPO
ICM
100 1921-2021

CIVILTÀ DEL COSTRUIRE

INDICE

NUOVE ACQUISIZIONI	03
Manutenzioni Gallerie	03
Logistica a Piacenza	04
CANTIERI ESTERI	05
Svizzera, al CERN si pedala	05
Kenya, la Smart City prende forma	06
Il Centro Residenziale a Cipro	07
Austria, un lavoro grandioso	08
NEWS	09
NUOVE ASSUNZIONI	12

NUOVE ACQUISIZIONI

MANUTENZIONI GALLERIE

Il Gruppo ICM si è aggiudicato il lavoro di messa in sicurezza e consolidamento connesso con l'Assessment Gallerie di Autostrade sulla A30 Tratta Caserta - Salerno - Galleria Montagna Spaccata.

L'attività comprende sostanzialmente la realizzazione di chiodature in calotta, il riempimento di cavità in estradosso calotta, il ripristino dell'ammaloramento del copriferro e delle armature mediante fresatura e idrodemolizione, la regimentazione delle acque in calotta con la realizzazione di nuovi dreni, l'applicazione in calotta di reti e lamiere di protezione.

L'Impresa ha inoltre vinto manutenzioni significative anche per le gallerie del Tronco di Genova e di Como.



LOGISTICA A PIACENZA

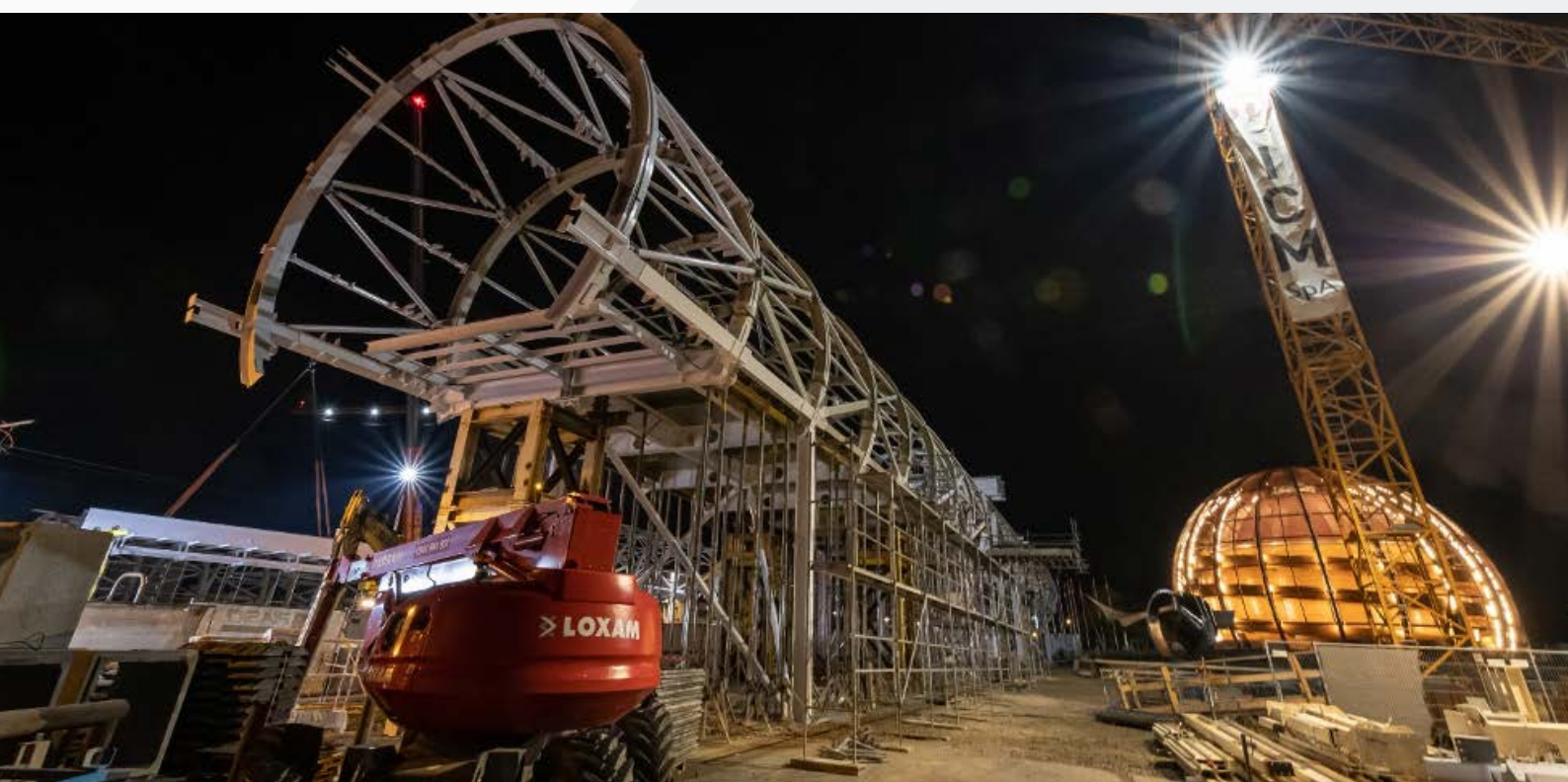
Siamo presenti a Piacenza per la realizzazione di una Piattaforma Logistica, denominata Macroarea T1, il cui progetto prevede la realizzazione di due edifici avente superficie utile di 46000 mq. circa, dotato di uffici e servizi. La struttura dell'edificio è costituita essenzialmente da elementi in cemento armato prefabbricato e le strutture dei volumi di servizio, nonché le fondazioni, gli elementi porta pannello, etc sono realizzate in cemento armato in opera. La copertura presenta numerosi lucernari e per la messa in sicurezza degli stessi è previsto il posizionamento di una rete metallica. Per quanto concerne la sistemazione esterna del sito è prevista la realizzazione di un parcheggio, strade e zone a verde. L'importo dei lavori è di circa 24 milioni di euro.



CANTIERI ESTERI

SVIZZERA, AL CERN SI PEDALA

Cern Science Gateway: siamo al lavoro a Ginevra per il nuovo centro visitatori del più grande laboratorio al mondo di fisica delle particelle. Il progetto è dell'archistar Renzo Piano. La nostra squadra, assieme a Cimolai, sta avanzando con impegno e dedizione per un'opera tutt'altro che banale; una sfida che regalerà un qualcosa di estremamente sofisticato, bello ed utile anche alla collettività.



KENYA, LA SMART CITY PRENDE FORMA

A Konza la Smart City che il Gruppo ICM sta costruendo, un progetto all'avanguardia che vedrà sorgere la "Silicon Savannah", prende forma attraverso la realizzazione del primo lotto. ICM sta provvedendo all'urbanizzazione dei primi 170 ettari di una Smart City da dotare di strade, parchi, acquedotti, impianti di smaltimento rifiuti, infrastrutture. Konza è progettata per essere un punto di riferimento nel panorama mondiale delle smart cities, proponendosi di essere sostenibile dal punto di vista ecologico, sociale ed economico. Tutto ciò ci rende molto orgogliosi!



IL CENTRO RESIDENZIALE A CIPRO

Sull'isola di Cipro abbiamo ultimato la realizzazione del centro di lusso Limassol Delmar, un progetto residenziale e commerciale di tipo "retail", ubicato sul lungo mare. Tre torri all'avanguardia, dotate anche di zona "wellness" e di giardini pensili. Straordinario!



AUSTRIA, UN LAVORO GRANDIOSO

Il progetto "A26 Linzer Autobahn, prima tappa" comprende due lotti: uno per la costruzione di un ponte strallato a quattro corsie della lunghezza di 385 mt sul Danubio e uno per la realizzazione dei tunnel di collegamento a nord e a sud del ponte per una lunghezza totale di circa 3,3 km. Il progetto include anche altri lavori come la realizzazione di centri operativi ed edifici di supporto per la supervisione dell'infrastruttura, stabilizzazione della roccia e implementazione di misure di sicurezza. ICM è la mandataria di un raggruppamento composto da un'azienda austriaca e un'azienda italiana di carpenteria metallica. I lavori sono iniziati a metà novembre 2018, per una durata complessiva di 49 mesi.



NEWS

1

Il 25 novembre presso il Teatro Comunale della Città di Vicenza è stato presentato il libro celebrativo dei 100 anni del Gruppo ICM. Una grande storia partita il 16 febbraio 1921 quando Giuseppe Maltauro fondò a Recoaro la sua impresa di costruzioni, rilevando mezzi e attività di una piccola cooperativa di cui faceva parte. Un traguardo importante fatto di tante singole storie e di tanti uomini che con determinazione, passione ed ottimismo, tutti assieme, hanno permesso un tale capolavoro!

È stata anche celebrata una significativa messa presso la Cattedrale di Vicenza, luogo ricostruito dall'Impresa nel dopoguerra e dentro il quale, prima di salire sull'altare, vi è ancora custodita una targa di gratitudine.

Ecco un video che racchiude le interviste della bella serata.

<https://m.youtube.com/watch?v=M1njkmadgsA&feature=youtu.be>

ICM MALTAURO 1921>2021 LA CIVILTÀ DEL COSTRUIRE

Da Recoaro al mondo,
la grande avventura
di un'impresa che
compie cento anni.

Paolo Madron



Marsilio Arte

2

A Napoli il quotidiano La Repubblica ha compiuto un viaggio tra le nuove stazioni della linea 6 della metropolitana, tra cui la nostra bellissima Chiaia, progetto dell'architetto Siola e dell'artista americano Greenaway.


Sezione: AMBIENTE E TERRITORIO

NAPOLI
La Repubblica
Dir. Resp.: Maurizio Molinari
Tiratura: 274.934 Diffusione: 179.208 Lettori: 2.080.000

Rassegna del: 09/11/21
Edizione del: 09/11/21
Estratto da pag.: 1-2
Foglio: 1/4

LA NUOVA METROPOLITANA

Linea 6, primo treno in viaggio da Fuorigrotta al Municipio

Due ispettori dell'Unione Europea in città per verificare lo stato dei lavori percorrono in vagone il tratto ormai completo del metrò, ma non ancora aperto al pubblico: "Accelerare i lavori"

Viaggio di "Repubblica" nelle nuove stazioni: ecco Chiaia e Porto

di Tiziana Cozzi • alle pagine 2 e 3



La cupola La delegazione Ue con il Comune e la Metropolitana nella stazione Chiaia-Monte di Dio FOTO VIGNO



Peso: 1-38%, 2-71%

Telpress Servizi al Media Monitoring

3

Integra Srl, società del gruppo ICM, per conto di Romagna Acque Società delle Fonti S.p.A., sta ultimando i lavori di installazione di una sezione di filtrazione su carbone attivo presso il potabilizzatore di Santa Maria del Piano (RN).



4

Un bel video inerente la Smart City Konza sullo stato avanzamento lavori.

ICM Gruppo:

https://www.gruppoicm.com/images/video/konza_settembre2021.mp4

NUOVE ASSUNZIONI

Nome	Funzione	Progetto/Sede	Società
Barbera Fabio	Assistente di Cantiere	BOLOGNA CINECA	ICM S.p.a.
Bodean Catalin	Addetto Segreteria Uff. Acquisti		ICM S.p.a.
Boscaglia Antonino Salvatore	Contabile di Cantiere	PETROLCHIMICO FERRARA	ICM S.p.a.
Fratipietro Antonio	Deputy Project Manager	KONZA SMART CITY	ICM S.p.a.
Majera Giseld	Contract Manager	SVIZZERA CERN	ICM S.p.a.
Panariello Mariarosaria	Segretaria	NAPOLI ALIFANA	ICM S.p.a.
Torzoni Alessandro	Project Control Manager	HIGH SCHOOL VICENZA	ICM S.p.a.
Venditti Fabio	Tecnico Di Cantiere	SALERNO GALLERIE	ICM S.p.a.

Vi ringraziamo per essere entrati a far parte del nostro Gruppo e vi porgiamo i migliori auguri per un proficuo lavoro!



CIVILTÀ DEL COSTRUIRE



ITALIA - Vicenza
Viale dell'Industria, 42



SITO WEB -
www.gruppoicm.com/it



LINKEDIN -
www.linkedin.com/company/gruppoicm