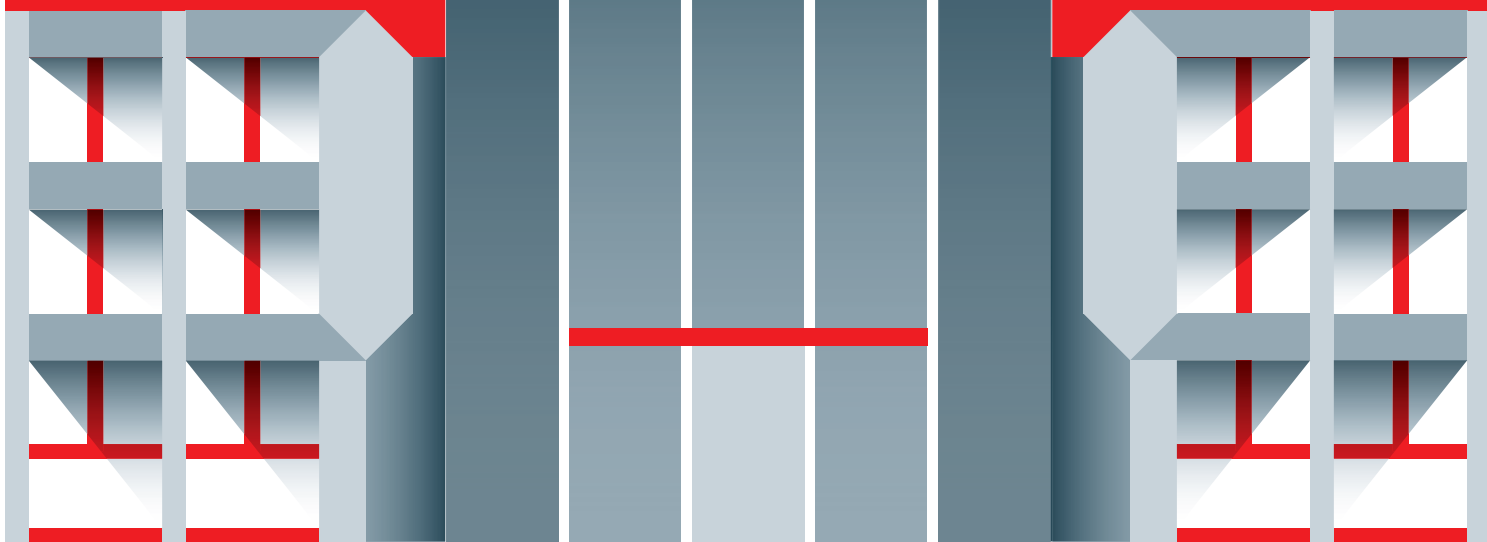


VIA GAZZOLLE



ESTATE 2020

GRUPPO
ICM
CIVILTÀ DEL COSTRUIRE

INDICE

CANTIERI IN CONSEGNA	03
Porta Nuova Bonnet, a Milano un'opera significativa	03
Hotel "The Big", lusso a due passi da Corso Como	04
Ultimato il lavoro presso l'Aeroporto di Venezia	05
NUOVE ACQUISIZIONI	06
Ferrovie in Slovacchia	06
Qatar, base americana Falcon 5/F-15 QA	07
Lavori presso le Gallerie di Genova	07
NEWS	08
Classifica Internazionale ENR 2020	08
Napoli, una cupola dalla bellezza unica	08
Video Smart City Konza	09
Nuovo sito web di Borgo Berga	09
Nuovo sito web di Integra	09
NUOVE ASSUNZIONI	10

CANTIERI IN CONSEGNA

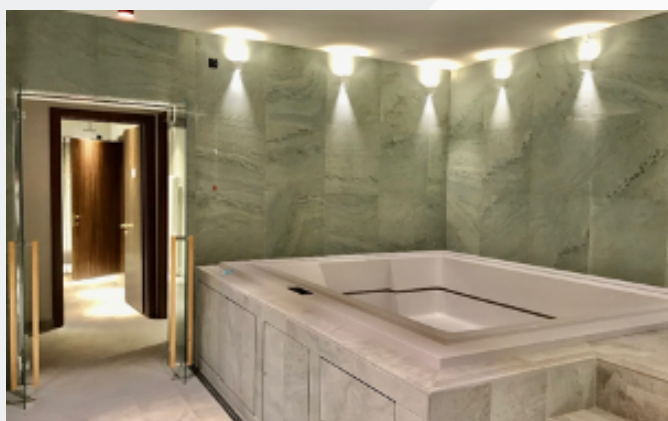
PORTA NUOVA BONNET, A MILANO UN'OPERA SIGNIFICATIVA

La ristrutturazione dell'intera torre Bonnet con destinazione d'uso uffici e la realizzazione di un nuovo edificio adiacente con destinazione d'uso commerciale e direzionale fanno del progetto "Porta Nuova Bonnet", nel cuore pulsante di Milano, un'opera unica dal punto di vista del design e dell'impiantistica altamente performante, al fine di raggiungere altissimi livelli di sostenibilità e correlate certificazioni (Leed, Well, C2C). Il cliente è Coima Sgr, per conto del fondo Porta Nuova Bonnet, e l'importo dei lavori è di 42 milioni di euro. Grazie a tutti i collaboratori che con impegno e sudore hanno cambiato lo skyline milanese in zona Garibaldi.



HOTEL “THE BIG”, LUSSO A DUE PASSI DA CORSO COMO

La riqualificazione generale (architettonica, impiantistica, funzionale e distributiva) del complesso alberghiero di lusso denominato “The Big” a Milano, dietro Corso Como, ha permesso di ottenere un risultato di primario livello per quanto concerne la struttura e l'attenzione per i dettagli.



ULTIMATO IL LAVORO PRESSO L'AEROPORTO DI VENEZIA

Abbiamo recentemente finito l'impegnativo lavoro che ci ha visto coinvolti assieme a Itinera S.p.A. presso l'Aeroporto Marco Polo di Tessera (Venezia). Si è trattato della riqualifica e dell'adeguamento normativo delle infrastrutture di volo, per conto di Save S.p.A., e si è sviluppato attraverso 7 fasi prevedendo la realizzazione degli As-built in BIM. Importo lavori: 125 milioni di euro circa. Ottimo traguardo, bravi!



NUOVE ACQUISIZIONI

FERROVIE IN SLOVACCHIA

Il Gruppo ICM, capofila di un'associazione temporanea di imprese, si è aggiudicato i lavori inerenti l'adeguamento della linea ferroviaria che collega la capitale della Repubblica Slovacca, Bratislava, al confine con la Repubblica Ceca. 58km per un contratto da 275 milioni di euro sottoscritto con ZSR, la società statale delle ferrovie slovacche.

Il tratto dei lavori di costruzione è dalla stazione ferroviaria Devínska Nová Ves (esclusa) al confine di stato della Repubblica Slovacca, tra cui sono comprese la fermata di Devínske Jazero, la stazione ferroviaria di Zohor, la fermata di Plavecký Štvrtok, la stazione ferroviaria di Malacky, la stazione ferroviaria di Kuty (esclusa) e la fermata di Brodsky.

La modernizzazione della sezione ferroviaria in questione verrà effettuata mantenendo l'esercizio sulla linea esistente minimizzando al massimo le limitazioni. Il progetto di ammodernamento della linea cerca di utilizzare il più possibile il corpo ferroviario esistente.

Questo importante risultato di squadra, in un momento globale così complesso, ci dona energia positiva e speranza affinché si possa presto ripartire con forza, determinazione e coraggio. Non si molla mai, avanti tutta!



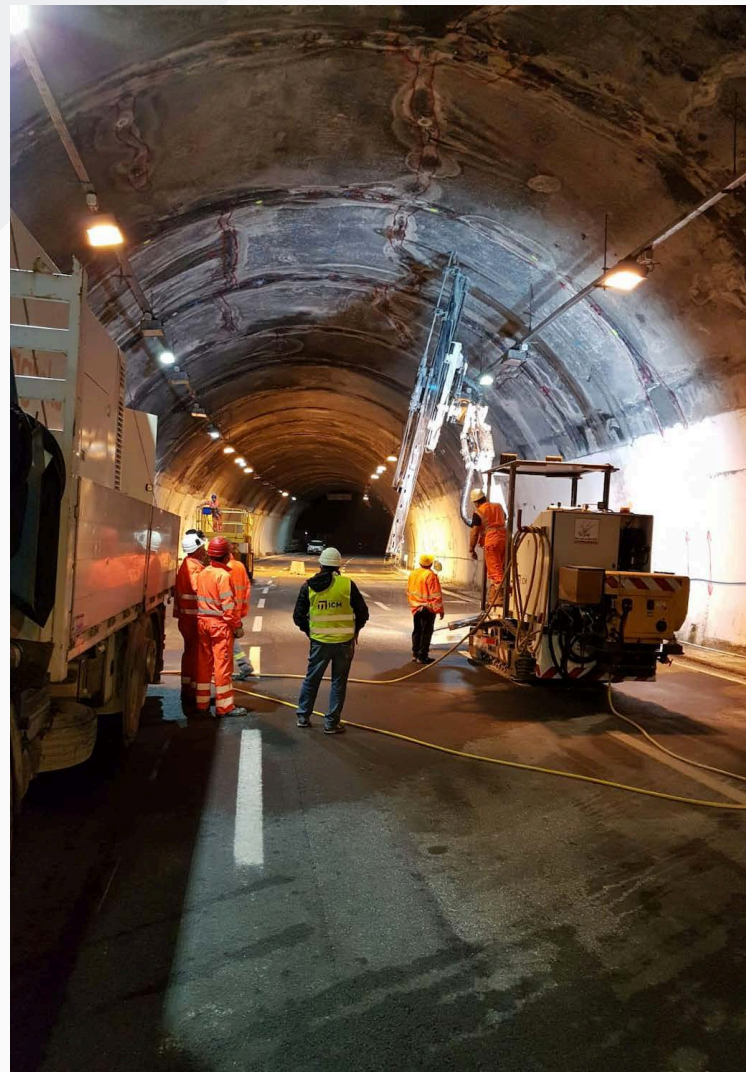
QATAR, BASE AMERICANA FALCON 5/F-15 QA



Il Gruppo ICM ha vinto il progetto per la costruzione delle infrastrutture e dei servizi annessi che ospiteranno gli F-15 QA presso la base aerea di Al Udeid. L'importo dei lavori è di 525 milioni di dollari e la nostra quota è del 50%.

LAVORI PRESSO LE GALLERIE DI GENOVA

Stiamo contribuendo in maniera tempestiva ed efficiente, per conto di Autostrade per l'Italia S.p.A., ai lavori di ripristino e consolidamento delle gallerie nelle competenze della Direzione 1° Tronco di Genova ricadenti nelle Autostrade A/7, A/10, A/12 e A/26. I lavori consistono nella rimozione delle protezioni esistenti ammalorate nelle gallerie di volta in volta assegnate e nella loro sostituzione con nuove protezioni costituite da reti metalliche e lamiere grecate in acciaio inox, il cui fissaggio viene eseguito con tasselli meccanici o chimici.



NEWS

CLASSIFICA INTERNAZIONALE ENR 2020

Secondo la classifica ENR 2020 sui principali costruttori internazionali il Gruppo ICM quest'anno si classifica alla posizione n. 231 del ranking mondiale. Congratulazioni a tutte le persone che contribuiscono ogni giorno con le loro competenze e la passione a rendere questo Gruppo una realtà degna di nota!

NAPOLI, UNA CUPOLA DALLA BELLEZZA UNICA

Presso la fermata Chiaia della Linea 6 della Metropolitana di Napoli è stata recentemente montata una bellissima cupola dipinta dall'artista internazionale Peter Greenaway; quest'opera rende ancor più unica e prestigiosa la mole complessa di lavori che stiamo eseguendo, assieme all'Architetto Uberto Siola, in ottica dell'ambizioso progetto partenopeo di realizzazione della "Metropolitana più bella del mondo". La più grande operazione di arte pubblica gratuita d'Italia.



VIDEO SMART CITY KONZA

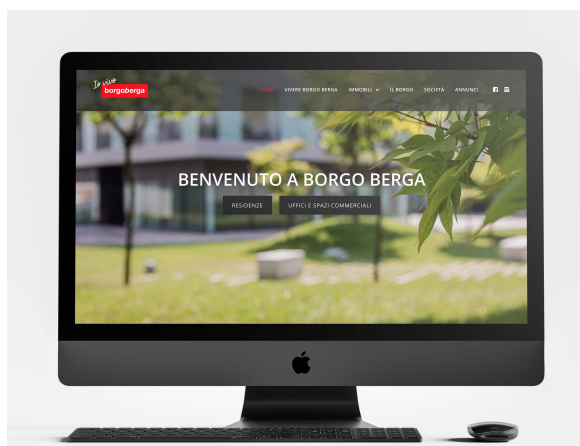
Una testimonianza significativa che si può visionare per capire meglio la grandiosità delle opere in atto del Gruppo ICM presso la Smart City a Konza, vicino a Nairobi (Kenya). La futura Silicon Savannah che mette al primo posto la sostenibilità e l'innovazione.

https://www.gruppoicm.com/images/konza_maggio2020.mp4

NUOVO SITO WEB DI BORGO BERGA

Di seguito si può cliccare sul nuovissimo sito di Borgo Berga, opera immobiliare di pregio che stiamo realizzando a Vicenza e che include edifici commerciali, direzionali e residenziali. Un progetto dell'archistar Byrne e del paesaggista Nunes.

<https://www.borgoberga.it/>



NUOVO SITO WEB DI INTEGRA

Presentiamo con orgoglio il rinnovato sito web della nostra società Integra S.r.l.

<https://www.integrambiente.com/>



NUOVE ASSUNZIONI

NOME	FUNZIONE	Società
Andrea Carratù	Local Purchasing Manager (Qatar)	ICM S.p.A.
Antonio Melidoro	Chief Engineer (Slovacchia)	ICM S.p.A.
Cristiano Coluzzi	Contabile Tecnico di Cantiere (Napoli)	Consorzio Infrastrutture
Flavia Spiller	Tecnico di Cantiere (Acea Roma Sud)	Integra S.r.l.
Filippo Ginevra	Amministrativo (Sede)	ICM S.p.A.
Gianfranco Dell'Oro	Site Plant Manager (Kenya)	ICM S.p.A.
Luca Zamperetti	Addetto Sistemi Informativi (Sede)	ICM S.p.A.
Luigi Venditti	Assistente Tecnico di Cantiere (Genova)	ICM S.p.A.
Marcello Perda	Capocantiere (Genova)	ICM S.p.A.
Mauro Dall'Acqua	Direttore di Cantiere (Montecchio)	ICM S.p.A.
Paolo Cottino	Quantity Surveyor (Kenya)	ICM S.p.A.
Renato Petrucci	Direttore di Cantiere	Consorzio Stabile Infrastrutture
Rosario Adamo	Responsabile Logistica e Acquisti di Commessa (Genova)	ICM S.p.A.
Salvatore Dardano	Disegnatore CAD (Vicenza)	Sipe S.p.A.

Vi ringraziamo per essere entrati a far parte del nostro Gruppo e vi porgiamo i migliori auguri per un proficuo lavoro!



CIVILTÀ DEL COSTRUIRE



ITALIA - Vicenza
Viale dell'Industria, 42



SITO WEB -
www.gruppoicm.com/it



LINKEDIN -
www.linkedin.com/company/gruppoicm