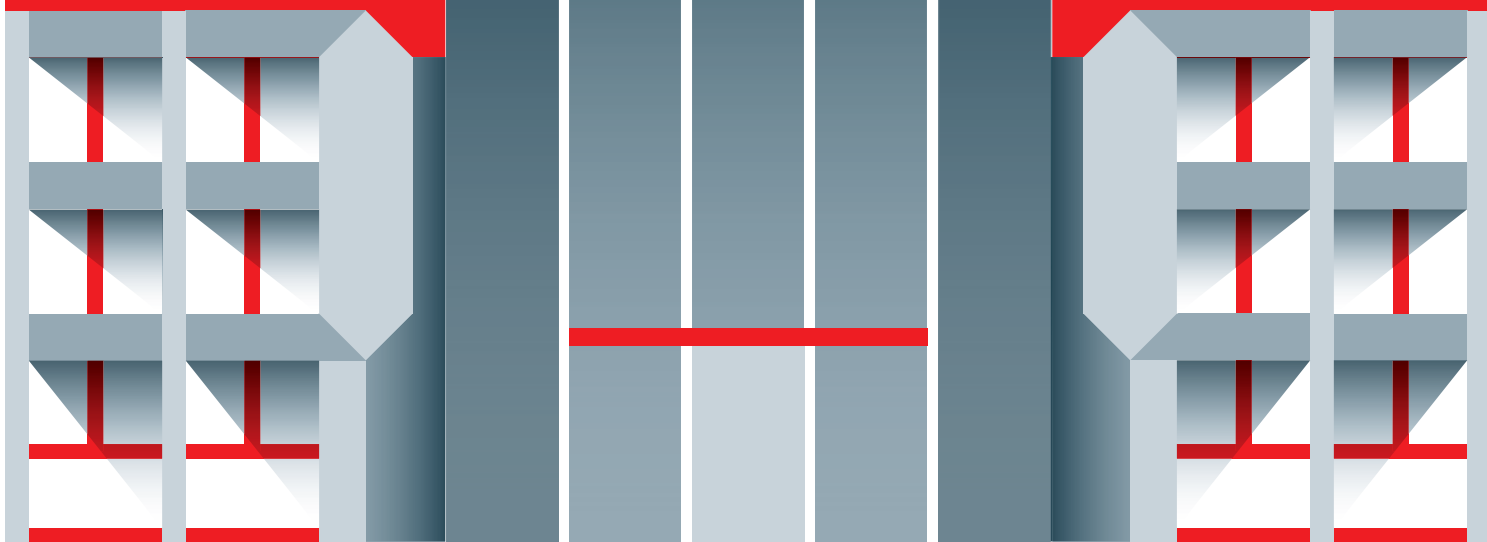


VIA GAZZOLLE



PRIMAVERA 2020

GRUPPO
ICM
CIVILTÀ DEL COSTRUIRE

Carissimi,

in un momento di incertezza e difficoltà come quello attuale, desidero inviare a tutti voi un messaggio per rassicurarvi e dirvi che stiamo facendo tutto quanto possibile per cercare di garantire la massima sicurezza.

I giorni sono difficili e ci apprestiamo a viverli in un clima di incertezza che ci costringe a prendere via via decisioni che devono adattarsi all'evolversi della situazione.

Il bene primario è salvaguardare la sicurezza di tutti e salvaguardare altresì l'Impresa: è un compito di grande responsabilità che non possiamo governare se non abbiamo la consapevolezza che tutto ciò richiederà attenzione, abnegazione e sacrifici.

Dobbiamo remare tutti nella stessa direzione, pronti a metterci a disposizione per il bene comune.

Assicuro il mio più totale impegno, ma richiedo anche lo spirito di squadra forte che ci ha sempre contraddistinto e che ci ha fatto superare tanti momenti difficili del nostro passato.

La nostra storia è lunga e sono certo che avremo un domani.

Sono certo che supereremo anche questa situazione, perchè la nostra grande famiglia sa sconfiggere ogni avversità.

Dobbiamo restare uniti, forti e pronti a qualsiasi sacrificio per il nostro futuro.

Un grazie a tutti ed un abbraccio anche alle vostre famiglie.

Il Presidente

Gianfranco Simonetto

INDICE

ASSEMBLEA DI ICM	04
CANTIERI IN CONSEGNA	05
Libano, è pronta la diga	05
Qatar, le forze armate si affidano ancora una volta a noi	06
UEPH Vicenza, residenza per il personale militare	06
NUOVE ACQUISIZIONI	07
Lavori al via presso il nuovo casello A4	07
High School nella base americana di Vicenza	08
Nuove banchine container del Porto di Augusta	08
Polo logistico a Piacenza	09
NEWS	10
NUOVE ASSUNZIONI	12

ASSEMBLEA DI ICM

Si comunica che in data 18 maggio 2020 si è tenuta l'Assemblea della Società che ha visto il rinnovo del Consiglio di Amministrazione e del Collegio Sindacale che ora risultano così composti:

Consiglio di Amministrazione:

Dott. G. Simonetto - Presidente
Dott.ssa B. Campedelli - Vice Presidente
Dott. A. Liberatori - Vice Presidente
Ing. D. Gastaldello - Amministratore Delegato
Avv.to F. Marena - Consigliere
Dott. A. Regazzo - Consigliere
Dott. C. Calabi - Consigliere
Dott. G. Dolcetta - Consigliere
Dott. F. Simonetto - Consigliere

Collegio Sindacale:

Dott. A. Terrin - Presidente
Dott. D. Manarca - Sindaco Effettivo
Dott. M. Turchetti - Sindaco Effettivo

L'Ing. Gastaldello è quindi il nuovo Amministratore Delegato a cui sono state attribuite tutte le deleghe precedentemente conferite al Dott. Liberatori.

Ringraziamo il Dott. Liberatori per la preziosa opera svolta e auguriamo buon lavoro all'Ing. Gastaldello.

CANTIERI IN CONSEGNA

LIBANO, È PRONTA LA DIGA

È in dirittura d'arrivo il lavoro in Libano, dove il Gruppo ICM ha realizzato la diga presso Mseilha per un importo di oltre 55 milioni di euro. La complessa opera ha compreso oltre alla costruzione della diga in terra lunga 400 mt e alta 35 mt, un tunnel di deviazione provvisoria sulla riva sinistra lunga 255 mt e diametro 4 mt che assicura il passaggio della condotta di alimentazione di una stazione di trattamento, uno sfioratore formato da un pozzo circolare di 27 mt di altezza e 10 mt di diametro, una galleria di scarico lunga 131 mt con diametro 9 mt e un'opera di presa a tre livelli in prossimità della riva sinistra. Qualche numero:

- Movimenti terra 1.600.000 metri cubi
- Estrazione di roccia solida 550.000 tonnellate
- Quantità aggregati prodotti 365.000 tonnellate
- Quantità terra per corpo diga 1.310.000 metri cubi



QATAR, LE FORZE ARMATE SI AFFIDANO ANCORA UNA VOLTA A NOI

Stiamo ultimando le modifiche richieste per gli edifici esistenti nella base aerea di Al Udeid al fine di ospitare temporaneamente il veivolo Rafale Z-304-01. Gli edifici coinvolti sono il quartier generale dello Squadrone, gli hangar

di manutenzione e di preparazione, magazzinivarie officine. Un ringraziamento ai collaboratori che hanno portato avanti i lavori con puntualità e precisione!



UEPH VICENZA, RESIDENZA PER IL PERSONALE MILITARE

Il Gruppo ha terminato i lavori inerenti il progetto di esecuzione di un nuovo edificio di 4 piani con requisiti di protezione avanzata anti-terrorismo per 230 persone, utilizzando gli standard di Corpo d'Armata UEPH su una superficie di circa 8.300 mq. Abbiamo dovuto provvedere anche alle demolizioni di due edifici esistenti e alla sistemazione esterna comprensiva

della realizzazione di marciapiedi, illuminazione e sistemazioni a verde. Il lavoro ha previsto l'accessibilità per i disabili nelle aree pubbliche della lobby e i requisiti per l'ottenimento della certificazione Leed (Silver) con produzione di energia fotovoltaica.



NUOVE ACQUISIZIONI

LAVORI AL VIA PRESSO IL NUOVO CASELLO A4

È ufficialmente partito il cantiere tra Montecchio e Montebello. Un'opera da circa 60 milioni di euro che sarà realizzata in quattro anni. Lo sviluppo stradale complessivo è di circa 5.800 mt, con la costruzione di una galleria ferroviaria di attraversamento dell'autostrada, un sottopasso stradale, un viadotto a struttura mista acciaio-calcestruzzo con 4 campate, una galleria ferroviaria per l'attraversamento delle rampe di svincolo e un sottopasso ferroviario della linea AV/AC Milano-Venezia. La gestione del progetto costruttivo e degli elaborati "as built" sarà eseguita in ambiente BIM. Forza!!!



HIGH SCHOOL NELLA BASE AMERICANA DI VICENZA

È stata consegnata l'area per la realizzazione della nuova High School nella base militare americana di Vicenza. Un lavoro da quasi 30 milioni di euro con l'obiettivo di avere la scuola operativa in previsione dell'anno scolastico 2022-23. Vi saranno aree studio, laboratori scientifici, aule computer, laboratori d'arte e di musica, il poligono di tiro e la palestra, oltre che gli uffici amministrativi, l'ambulatorio e la zona mensa. Il progetto prevede anche la riconfigurazione delle aree esterne e la messa a punto degli impianti (come quello elettrico, meccanico e di riscaldamento).

Partiamo con entusiasmo!



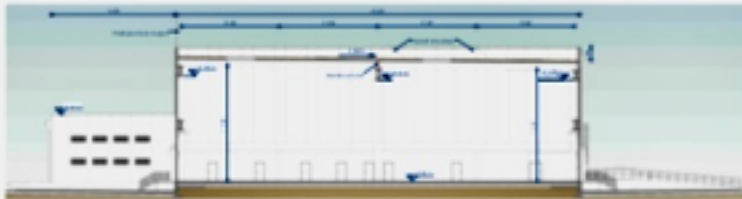
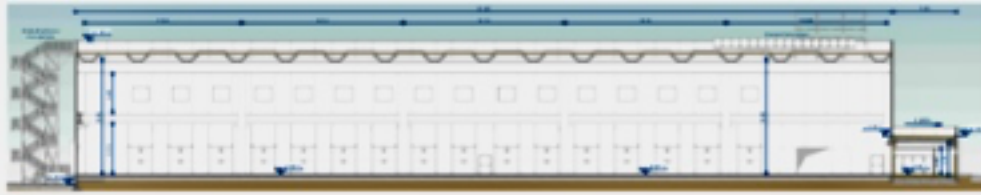
NUOVE BANCHINE CONTAINER DEL PORTO DI AUGUSTA

Abbiamo avviato l'esecuzione dei sondaggi geognostici off-shore nel cantiere recentemente acquisito di Augusta (Siracusa) per indagare il suolo in profondità con il pontone e farne le opportune valutazioni riguardo le caratteristiche geologiche e geotecniche. Il lavoro che stiamo eseguendo fa parte della realizzazione di gran parte dei piazzali e delle nuove banchine container per il porto commerciale di Augusta; l'importo dei lavori è di circa 47 milioni di euro (70% nostra quota di competenza).



POLO LOGISTICO A PIACENZA

È stata consegnata l'area per la realizzazione di una piattaforma di logistica GLS in prefabbricato denominata TP-5 dalla superficie interna di 4.000 mq e 250 mq di uffici; è prevista inoltre la realizzazione di 13.000 mq di piazzali in asfalto. Il committente è Generali SpA Real Estate. Avanti tutta!



NEWS

ALTA VELOCITÀ

È arrivata nella zona di Lonato del Garda la mastodontica fresa meccanica che dovrà scavare la galleria fino a Desenzano, lunga circa 8 km, una delle opere più complesse del progetto Tratta Alta Velocità Brescia-Verona, affidata al consorzio Cepav2 di cui facciamo parte. Il termine dei lavori è previsto per il 2025, in modo che sia tutto pronto per collegare Milano a Cortina in vista delle Olimpiadi invernali del 2026.



SITO WEB

Abbiamo aggiornato e ottimizzato il sito web del Gruppo, che potete visionare al seguente indirizzo:
www.gruppoicm.com



SOLIDARIETÀ

Grazie agli Alpini è entrato in funzione a Vicenza il Banco Alimentare, presso lo spazio di oltre 500 mq in Via dell'Edilizia da noi messo a disposizione. In questo spaccio solidale sono già stoccati cibi per aiutare le prime 67 persone in difficoltà. Crediamo fortemente sia un dato di fatto che lavorando in rete e mettendo assieme tanti piccoli sforzi le cose possano cambiare. Il volontariato appartiene a tutti e oggi più che mai, in questi tempi incerti, aiutare permette di creare una società virtuosa e compatta. Un "Grazie" alle tante persone che si fanno avanti senza interessi, con discrezione e animo propenso verso la solidarietà e alle numerose associazioni che si prodigano in silenzio per ideali di condivisione. Le difficoltà del momento ci stanno mostrando la potenza concreta della collettività. L'Italia è anche tutto ciò!



NUOVE ASSUNZIONI

NOME	FUNZIONE	SOCIETÀ
Pablo Stefanni	Construction Manager Konza	ICM S.p.A.
Renato Petrucci	Direttore di Cantiere Tangenziale Vicenza	Consorzio Stabile Infrastrutture
Umberto Bonavita	Addetto Sistemi Informativi in Sede	ICM S.p.A.

Vi ringraziamo per essere entrati a far parte del nostro Gruppo e vi porgiamo i migliori auguri per un proficuo lavoro!



CIVILTÀ DEL COSTRUIRE



ITALIA - Vicenza
Viale dell'Industria, 42



SITO WEB -
www.gruppoicm.com/it



LINKEDIN -
www.linkedin.com/company/gruppoicm